

VALVOLE CON ATTACCHI FILETTATI - SERIE TF - Ø 3"



CARATTERISTICHE

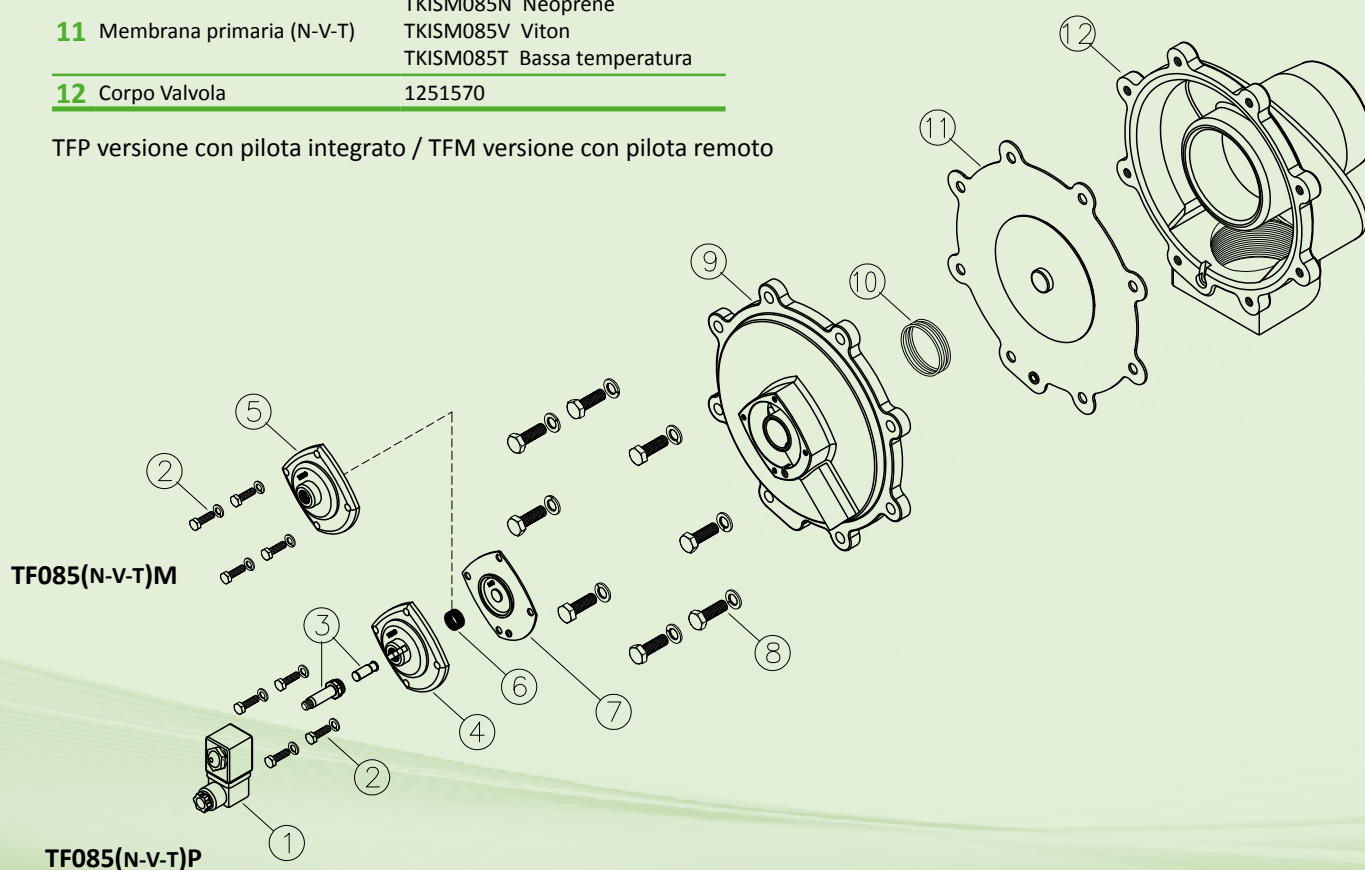
Fluidi	Aria filtrata non lubrificata
Temperatura esercizio	Membrana neoprene -20°C; +80°C Membrana viton -20°C; +200°C Membrana bassa T. -40°C; +80°C
Pressione esercizio	da 0,5 bar a 7,5 bar max
Corpo e coperchio	Alluminio pressofuso
Nucleo pilota	Acciaio inox
Viteria	Acciaio inox
Isolamento bobina	Classe H
Connettore	PG 9 EN175301-803
Protezione connettore + bobina	IP65 EN60529
Tensioni standard	24V/50-60Hz (±10%) 19VA 115V/50-60Hz (±10%) 19VA 230V/50-60Hz (±10%) 19VA 24VDC (± 10%) 18 Watt

DESCRIZIONE

TF085(N-V-T)P / TF085(N-V-T)M

1	Bobina - Connettore	BH10 V## / V##
2	Viti - Rondelle	TKITVTE06X20X4
3	Gruppo pilota	1331080
4	Coperchio pilota	1251750
5	Coperchio Remoto	1251770
6	Membrana secondaria (N-V-T)	TKISM025N Neoprene TKISM025V Viton TKISM025T Bassa temperatura
7	Molla membrana	3241002
8	Viti - Rondelle	TKITVTE10X30X8
9	Coperchio	1251680
10	Molla membrana	3241024
11	Membrana primaria (N-V-T)	TKISM085N Neoprene TKISM085V Viton TKISM085T Bassa temperatura
12	Corpo Valvola	1251570

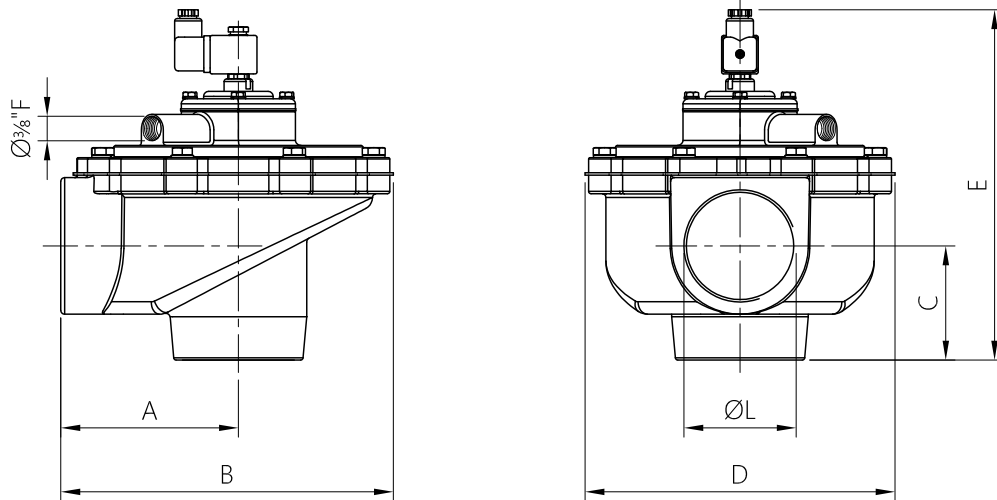
TFP versione con pilota integrato / TFM versione con pilota remoto



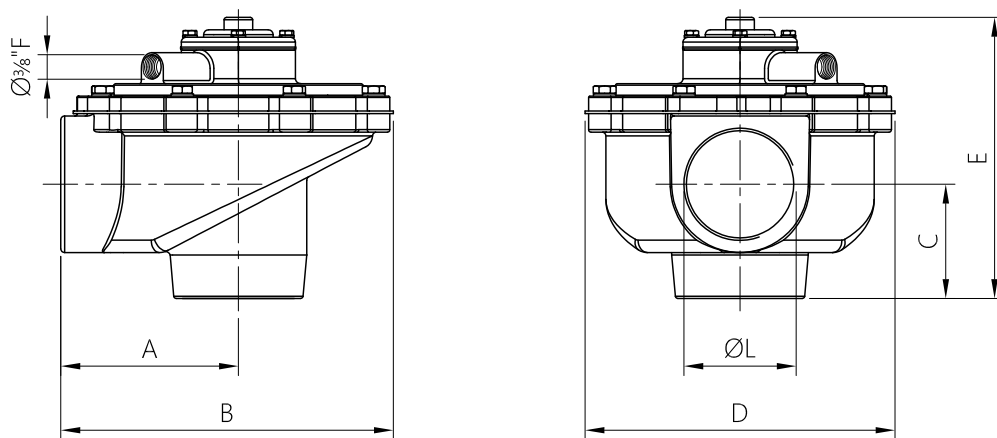
SERIE TF - Ø 3" - DIMENSIONI D'INGOMBRO

**VALVOLE A MEMBRANA
CON ATTACCHI FILETTATI**

TF085(N-V-T)P



TF085(N-V-T)M



MODELLO	Ø L (nom)	A	B	C	D	E	Peso (kg)
TF085(N-V-T)P	3"	143	267	92	250	~282	7.3
TF085(N-V-T)M	3"	143	267	92	250	~227	7.1