

VALVOLE CON ATTACCHI FILETTATI - SERIE F - Ø 2"



CARATTERISTICHE

Fluidi	Aria filtrata non lubrificata
Temperatura esercizio	Membrana neoprene -20°C; +80°C
	Membrana viton -20°C; +200°C
	Membrana bassa T. -40°C; +80°C
Pressione esercizio	da 0,5 bar a 7,5 bar max
Corpo e coperchio	Alluminio pressofuso
Nucleo pilota	Acciaio inox
Viteria	Acciaio inox
Isolamento bobina	Classe H
Connettore	PG 9 EN175301-803
Protezione connettore + bobina	IP65 EN60529
Tensioni standard	24V/50-60Hz (±10%) 19VA
	115V/50-60Hz (±10%) 19VA
	230V/50-60Hz (±10%) 19VA
	24VDC (± 10%) 18 Watt

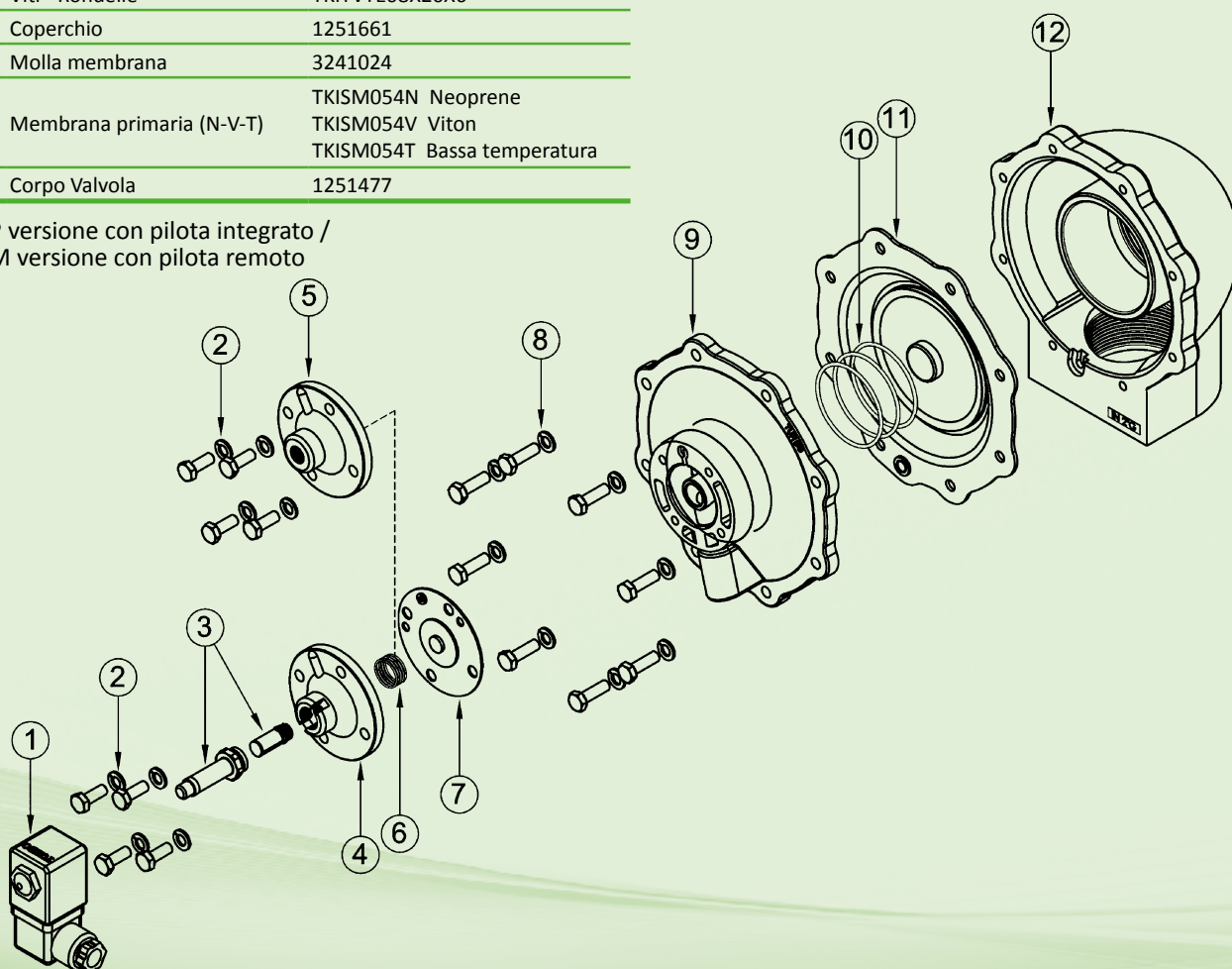
Valvola compatta per installazioni con passo da 160 mm

DESCRIZIONE

TF054(N-V-T)P / TF054(N-V-T)M

1	Bobina - Connettore	BH10 V## / V##
2	Viti - Rondelle	TKITVTE06X18X4
3	Gruppo pilota	1331080
4	Coperchio pilota	1251715
5	Coperchio pemoto	1251745
6	Molla membrana	3241006
7	Membrana secondaria (N-V-T)	TKISM010N Neoprene
		TKISM010V Viton
		TKISM010T Bassa temperatura
8	Viti - Rondelle	TKITVTE08X20X6
9	Coperchio	1251661
10	Molla membrana	3241024
11	Membrana primaria (N-V-T)	TKISM054N Neoprene
		TKISM054V Viton
		TKISM054T Bassa temperatura
12	Corpo Valvola	1251477

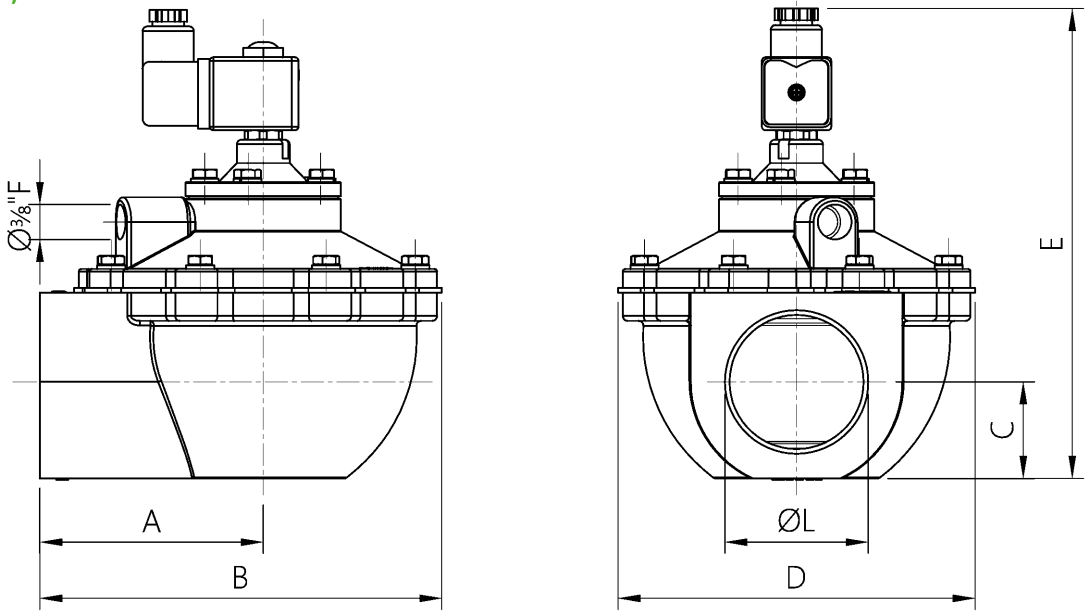
TFP versione con pilota integrato /
TFM versione con pilota remoto



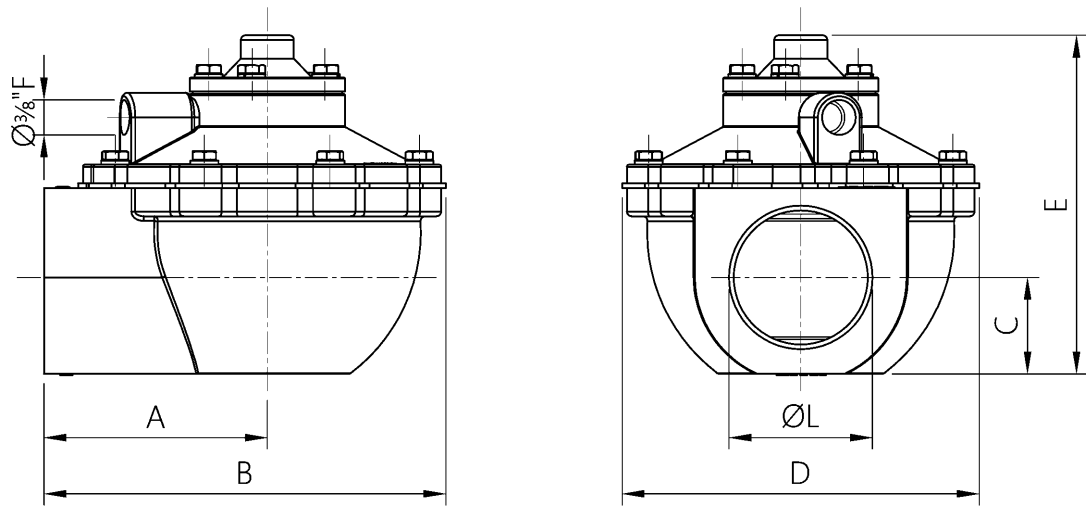
SERIE F - Ø 2'' - DIMENSIONI D'INGOMBRO

**VALVOLE A MEMBRANA
CON ATTACCHI FILETTATI**

TF054(N-V-T)P



TF054(N-V-T)M



MODELLO	Ø L (nom)	A	B	C	D	E	Peso (kg)
TF054(N-V-T)P	2''	95	171	41	152	200	2
TF054(N-V-T)M	2''	95	171	41	152	145	1.8