

VALVOLE CON ATTACCHI FILETTATI - SERIE TF - Ø 1 1/2"



CARATTERISTICHE

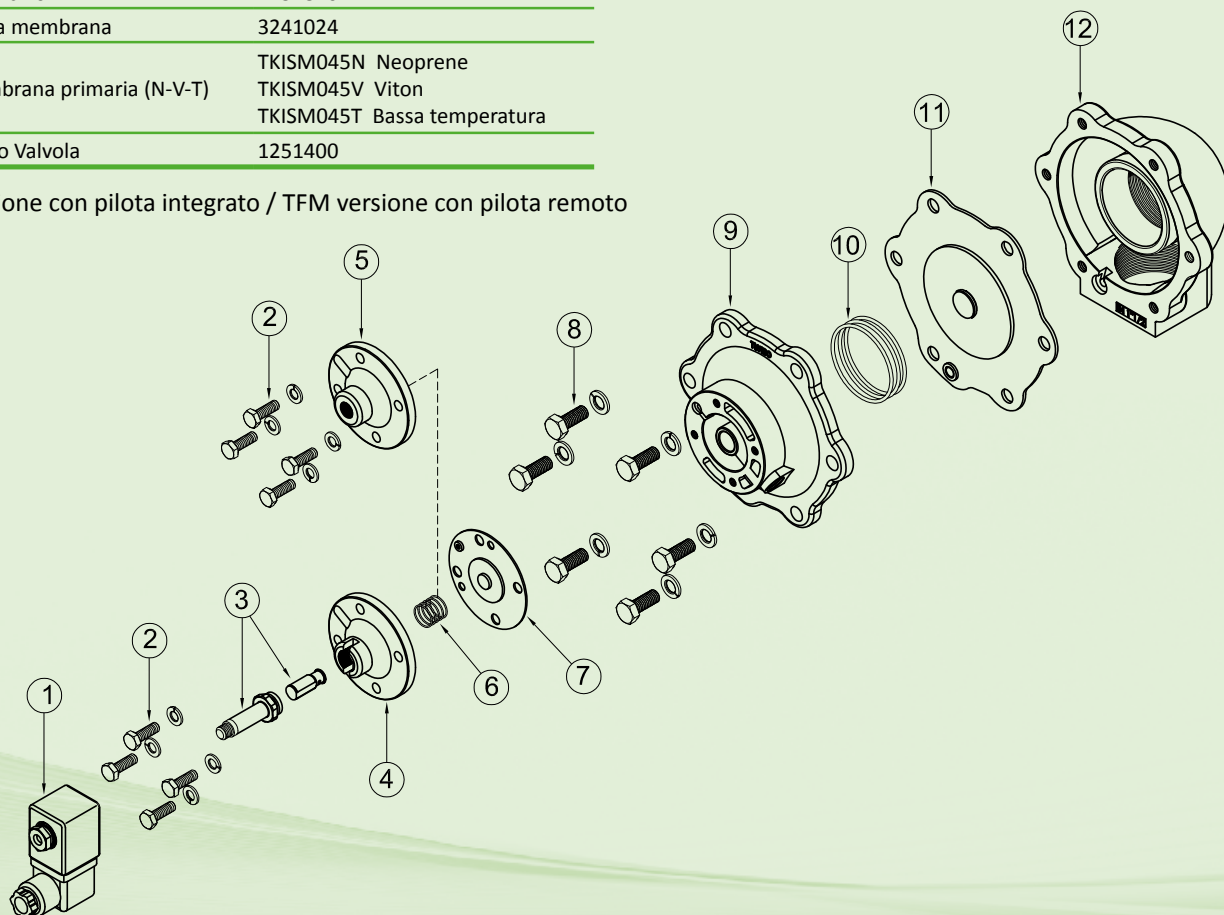
Fluidi	Aria filtrata non lubrificata
Temperatura esercizio	Membrana neoprene -20°C; +80°C
	Membrana viton -20°C; +200°C
	Membrana bassa T. -40°C; +80°C
Pressione esercizio	da 0,5 bar a 7,5 bar max
Corpo e coperchio	Alluminio pressofuso
Nucleo pilota	Acciaio inox
Viteria	Acciaio inox
Isolamento bobina	Classe H
Connettore	PG 9 EN175301-803
Protezione connettore + bobina	IP65 EN60529
Tensioni standard	24V/50-60Hz (±10%) 19VA
	115V/50-60Hz (±10%) 19VA
	230V/50-60Hz (±10%) 19VA
	24VDC (± 10%) 18 Watt

DESCRIZIONE

TF045(N-V-T)P / TF045(N-V-T)M

1	Bobina - Connettore	BH10 V## / V##
2	Viti - Rondelle	TKITVTE06X18X4
3	Gruppo pilota	1331080
4	Coperchio pilota	1251715
5	Coperchio Remoto	1251745
6	Molla membrana	3241006
7	Membrana secondaria (N-V-T)	TKISM010N Neoprene
		TKISM010V Viton
		TKISM010T Bassa temperatura
8	Viti - Rondelle	TKITVTE08X20X6
9	Coperchio	1251840
10	Molla membrana	3241024
11	Membrana primaria (N-V-T)	TKISM045N Neoprene
		TKISM045V Viton
		TKISM045T Bassa temperatura
12	Corpo Valvola	1251400

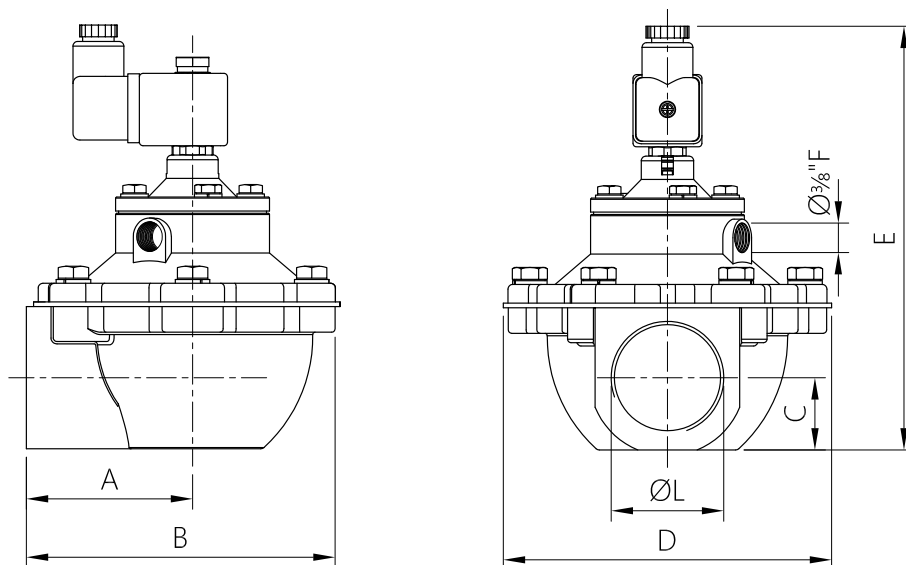
TFP versione con pilota integrato / TFM versione con pilota remoto



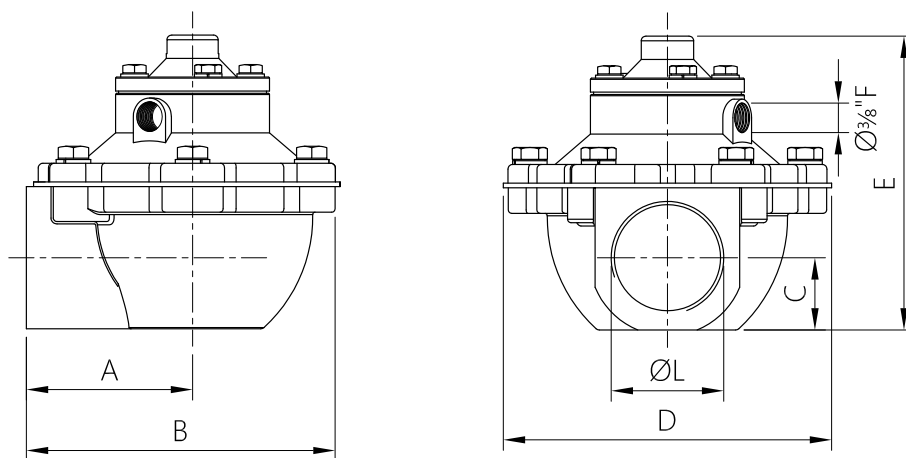
SERIE TF - Ø 1 ½" - DIMENSIONI D'INGOMBRO

**VALVOLE A MEMBRANA
CON ATTACCHI FILETTATI**

TF045(N-V-T)P



TF045(N-V-T)M



MODELLO	Ø L (nom)	A	B	C	D	E	Peso (kg)
TF045(N-V-T)P	1 ½"	71.3	135	31	140	~188	1.6
TF045(N-V-T)M	1 ½"	71.3	135	31	140	~122	1.4