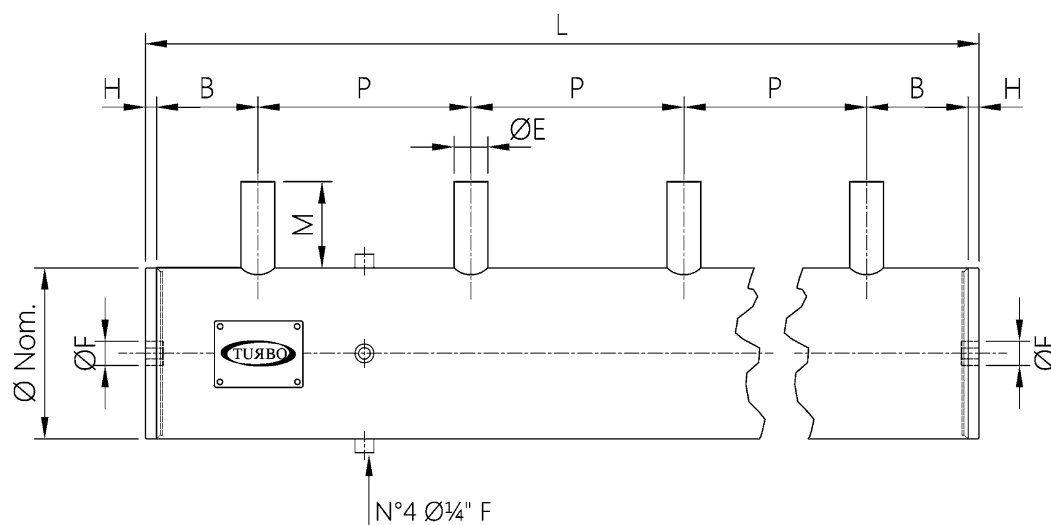


SERIE TD DN 5" - 6" - 8" - 10"



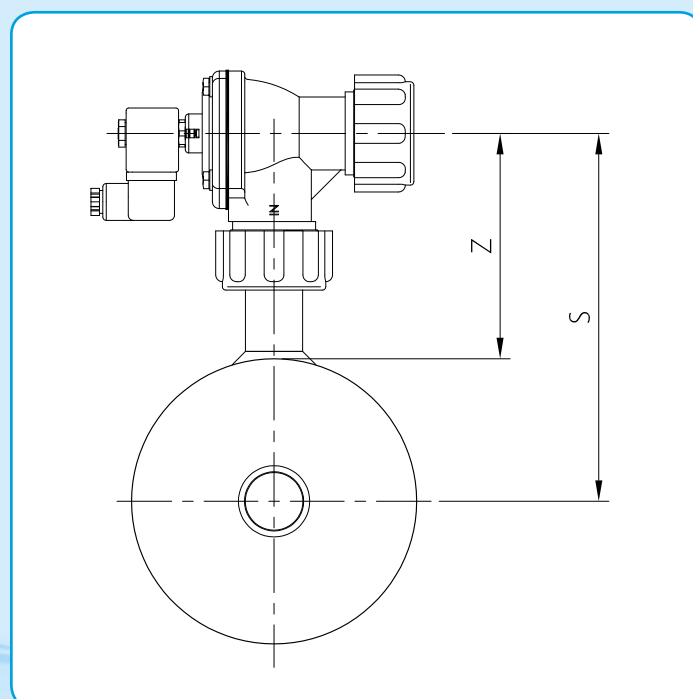
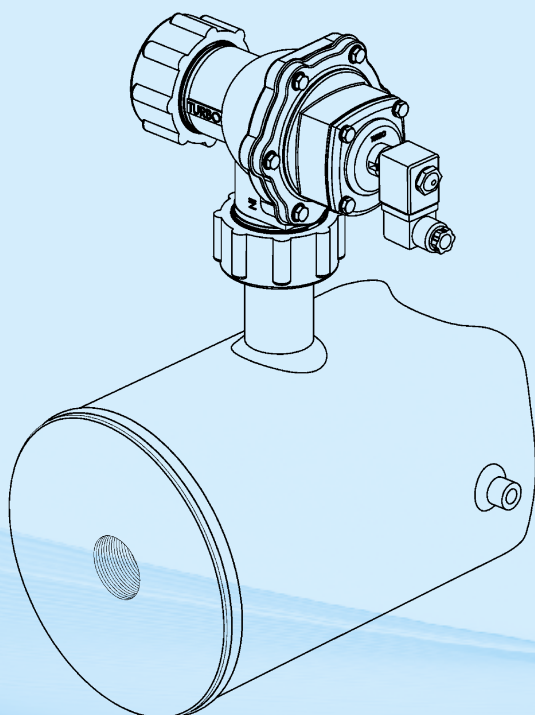
$$L = Px(N-1) + 2A + 2B$$

P = Interasse fra le valvole

N = Numero di valvole

Per esecuzioni speciali di P min e B min, pregio contattare il ns ufficio tecnico

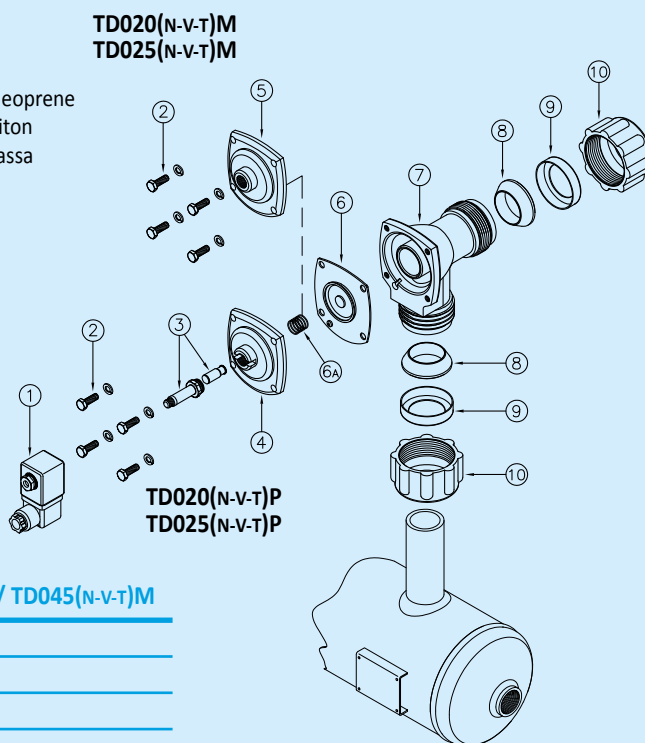
Ø (NOM)	Ø(est)mm	ØE	A	B(min)	ØF	H	M	Z(±)	S(±)	P(min)
5"	141.3	¾"	50	45	1"	10	85	130	200	85
5"	141.3	1"	50	45	1"	10	85	130	200	85
6"	168.3	¾"	50	45	1"	10	85	130	215	85
6"	168.3	1"	50	45	1"	10	85	130	215	85
6"	168.3	1 ½"	50	55	1"	10	85	138	223	150
8"	219.1	1"	70	45	1 ½"	10	85	130	240	85
8"	219.1	1 ½"	70	55	1 ½"	10	85	138	248	150
10"	273	1 ½"	90	55	1 ½"	12	85	138	275	150



SERIE TD DN 5" - 6" - 8" - 10"

DESCRIZIONE	TD020(N-V-T)P / TD020(N-V-T)M	TD025(N-V-T)P / TD025(N-V-T)M
1 Bobina - Connettore	BH10 V## / V##	BH10 V## / V##
2 Viti - Rondelle	TKITVTE06X18X4	TKITVTE06X18X4
3 Gruppo pilota	1331080	1331080
4 Coperchio pilota	1251750	1251750
5 Coperchio remoto	1251770	1251770
6 Membrana (N-V-T)	TKISM025N Neoprene TKISM025V Viton TKISM025T Bassa Temperatura	TKISM025N Neoprene TKISM025V Viton TKISM025T Bassa Temperatura
6a Molla membrana	3241002	3241002
7 Corpo valvola	1251110	1251310
8 Guarnizione conica	3301010	3301013
9 Ogiva	1321006	1321010
10 Dado alto serra Tubo	1281040	1281045

V## / V## = 24 Vdc - 24 Vac - 115 Vac - 230 Vac



DESCRIZIONE	TD040(N-V-T)P / TL040(N-V-T)M	TD045(N-V-T)P / TD045(N-V-T)M
1 Bobina - Connettore	BH10 V## / V##	BH10 V## / V##
2 Viti - Rondelle	TKITVTE06X20X4	TKITVTE06X18X4
3 Gruppo pilota	1331080	1331080
4 Coperchio pilota	1251750	1251715
5 Coperchio remoto	1251770	1251745
6 Membrana secondaria (N-V-T)	TKISM025N Neoprene TKISM025V Viton TKISM025T Bassa temperatura	TKISM010N Neoprene TKISM010V Viton TKISM010T Bassa temperatura
6a Molla membrana	3241002	3241006
7 Viti - Rondelle	TKITVTE08X20X6	TKITVTE08X20X6
8 Coperchio	1251620	1251620
9 Molla membrana	3241002	3241024
10 Membrana primaria (N-V-T)	TKISM040N Neoprene TKISM040V Viton TKISM040T Bassa temperatura	TKISM045N Neoprene TKISM045V Viton TKISM045T Bassa temperatura
11 Corpo valvola	1251440	1251440
12 Guarnizione conica	3301017	3301017
13 Ogiva	1321012	1321012
14 Dado alto serra tubo	1281050	1281050

V## / V## = 24 Vdc - 24 Vac - 115 Vac - 230 Vac

