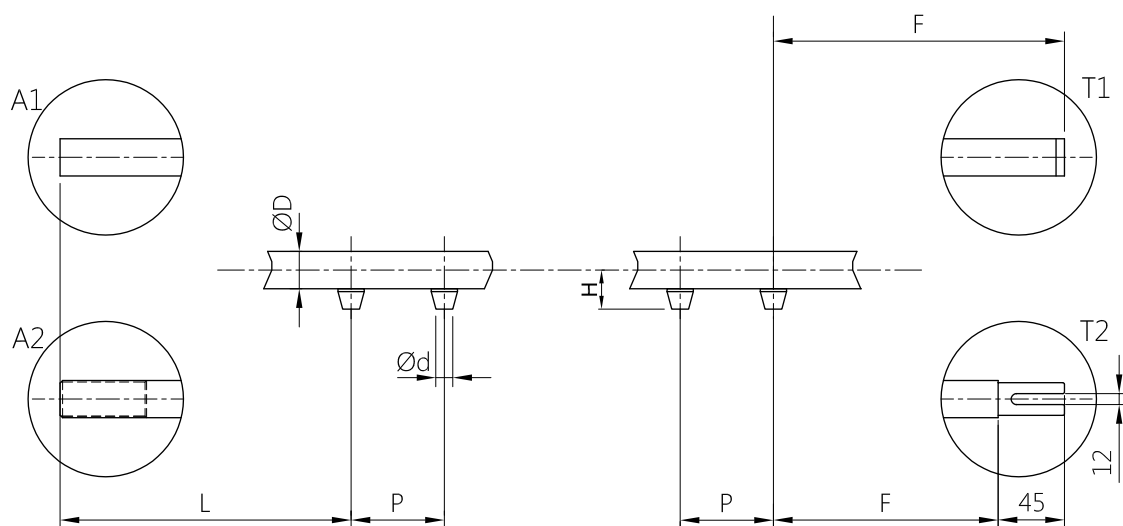


CODICE E CARATTERISTICHE TECNICHE

	TS	25	P100	N10	D10	L150	F200	H15	A2	T2
TS =	TUBO SOFFIATORE									
Ø D: DIAMETRO TUBO SOFFIATORE										
20	¾"									
25	1"									
40	1 ½"									
50	2"									
P =	INTERASSE UGELLI									
N =	NUMERO UGELLI									
D =	DIAMETRO INTERNO UGELLI									
L =	INTERASSE TRA INIZIO TUBO SOFFIATORE ED IL PRIMO UGELLO									
F =	INTERASSE TRA ULTIMO UGELLO E LA STAFFA DI FISSAGGIO									
H =	ALTEZZA UGELLO									
A1 =	INIZIO TUBO LISCIO									
A2 =	INIZIO TUBO FILETTATO									
T1 =	FINE TUBO CON TAPPO									
T2 =	FINE TUBO CON STAFFA									

Per esecuzioni speciali ed alesaggi superiori a 2",
prego contattare il nostro ufficio tecnico



DESCRIZIONE

- | | |
|---|-------------------|
| 1 | Tubo soffiatore |
| 2 | Ugello |
| 3 | O-Ring |
| 4 | Tappo di chiusura |
| 5 | Staffa |
| 6 | Viti + Rondelle |

