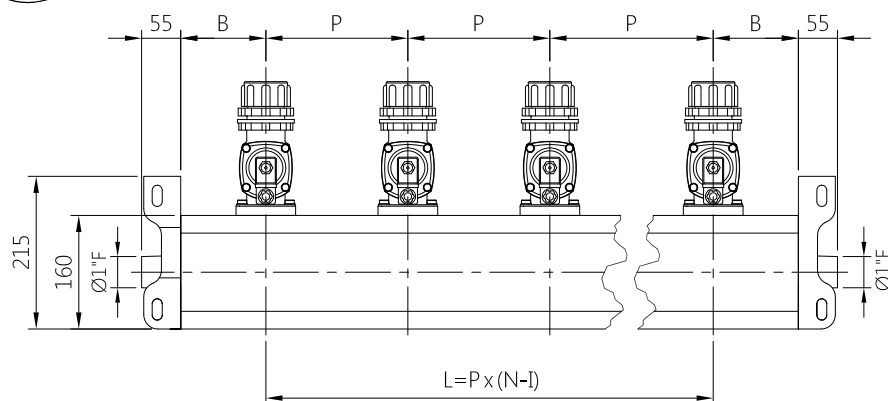


SERIE ALUTANK 6" COMPLETO DI VALVOLE DN 1"



P min = 120 / B min = 70

CARATTERISTICHE TECNICHE

Corpo serbatoio
Alluminio anodizzato estruso

Fondi
Alluminio

Tubi soffiatori
Acciaio zincato

O-Ring
NBR

Temperatura esercizio
-20°C +80°C

Pressione esercizio
0,5 ÷ 6 bar - 0,5 ÷ 8 bar

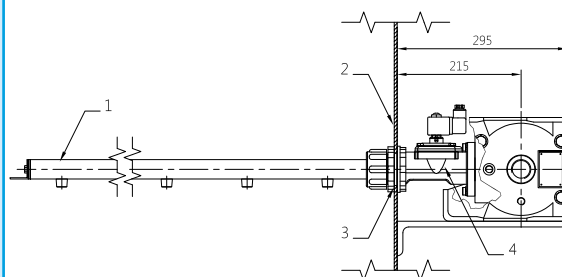
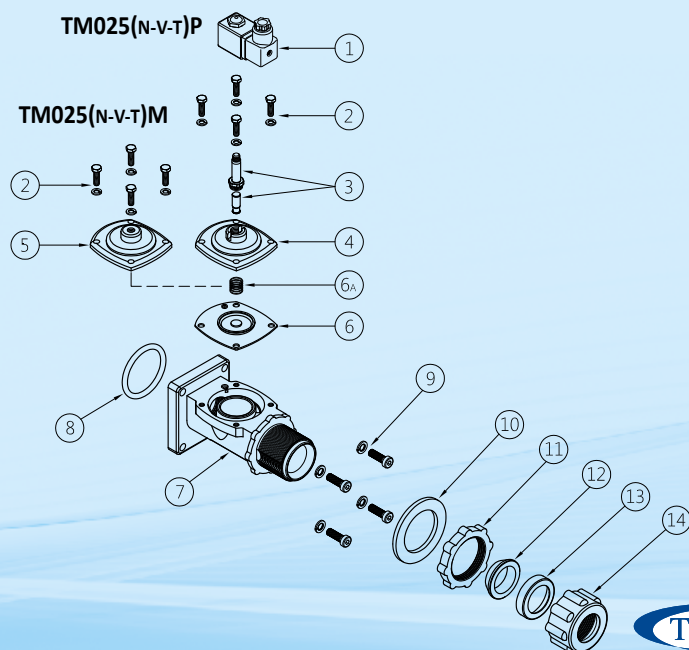
N.B. congruazione per basse
temperature - 40°C +80°C

Per esecuzioni speciali di P min e B min, prego contattare il ns ufficio tecnico

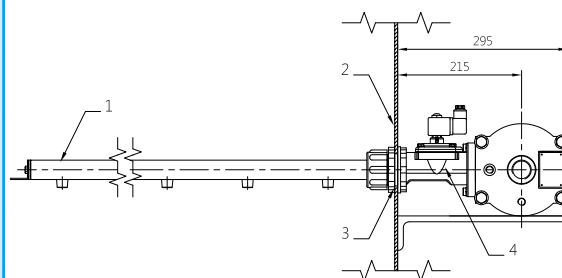
DESCRIZIONE TM025(N-V-T)P / TM025(N-V-T)M

1	Bobina - Connettore	BH10 V## / V##
2	Viti - Rondelle	TKITVTE06X20X4
3	Gruppo Pilota	1331080
4	Coperchio Pilota	1251750
5	Coperchio Remoto	1251770
6a	Molla Membrana	3241002
6	Membrana (N-V-T)	TKISM025N Neoprene TKISM025V Viton TKISM025T Bassa temperatura
7	Corpo Valvola	1251180
8	Guarnizione O-R	3301271
9	Viti - Rondelle	TKITVTE08X25X4
10	Guarnizione	3141702
11	Ghiera	3181036
12	Guarnizione Conica	3301013
13	Ogiva	1321010
14	Dado Alto Serra Tubo	1281045

V## / V## = 24 Vdc - 24 Vac - 115 Vac - 230 Vac



1. TUBO SOFFIATORE 1"
2. PARETE FILTRO
3. FORO SU PARETE MIN Ø 56 mm
4. VALVOLA IN LINEA 1"



1. TUBO SOFFIATORE 1"
2. PARETE FILTRO
3. FORO SU PARETE MIN Ø 56 mm
4. VALVOLA IN LINEA 1"