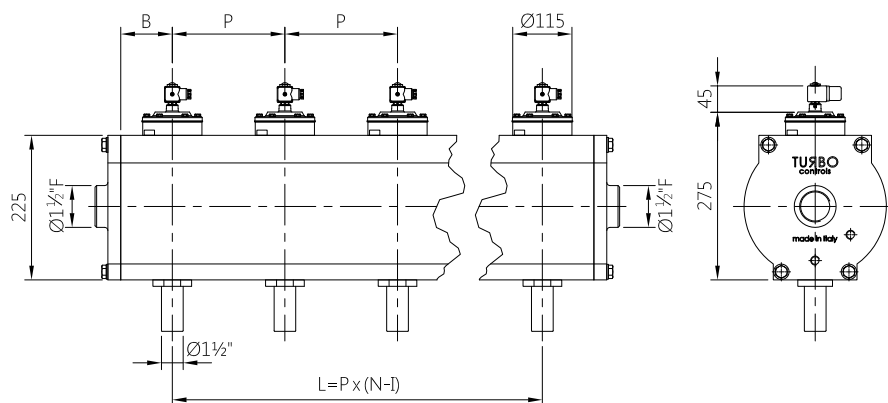


SERIE ALUTANK 8" COMPLETO DI VALVOLE DN 1 ½"



CARATTERISTICHE TECNICHE

Corpo serbatoio
Alluminio anodizzato estruso

Fondi
Alluminio pressofuso

Tubi soffiatori
Acciaio zincato

O-Ring
NBR

Temperatura esercizio
-20°C +80°C

Pressione esercizio
0,5 ÷ 6 bar - 0,5 ÷ 8 bar

Versione basse temperature
-40°C +80°C

(Tubi Soffiatori in Alluminio)

Per le dimensioni di P min e B min, pregio contattare il ns ufficio tecnico

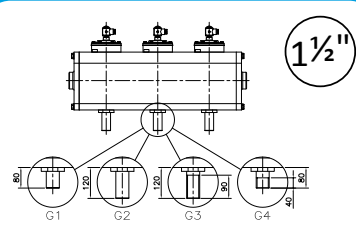
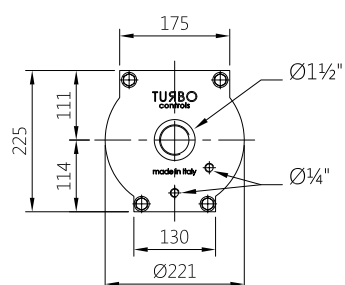
DESCRIZIONE

TS030(N-V-T)P / TS030(N-V-T)M

1	Bobina - Connettore	BH10 V## / V##
2	Viti - Rondelle	TKITVTE06X20X6
3	Gruppo pilota	1331080
4	Coperchio pilota	1251802
5	Coperchio remoto	1251805
6	Molla membrana	3241018
7	Membrana (N-V-T)	TKISM030N Neoprene TKISM030V Viton TKISM030T Bassa temperatura
8	Viti - Rondelle	TKITVTE06X20X2
9	Corpo valvola	1251370
10	Guarnizione O-R	3301276

V## / V## = 24 Vdc - 24 Vac - 115 Vac - 230 Vac

DETTAGLI DIMENSIONI FONDELLO



TUBO D'USCITA LISCIO CORTO = G1
TUBO D'USCITA LISCIO LUNGO = G2
TUBO D'USCITA FILETTATO LUNGO = G3
TUBO D'USCITA FILETTATO CORTO = G4

TS030(N-V-T)P

