

# SERIE ALUTANK 8" COMPLETO DI VALVOLE DN 1"

SERBATOI IN ALLUMINIO  
AD IMMERSIONE GLOBALE

## CARATTERISTICHE TECNICHE

Corpo serbatoio  
Alluminio anodizzato estruso

Fondi  
Alluminio pressofuso

Tubi soffiatori  
Acciaio zincato

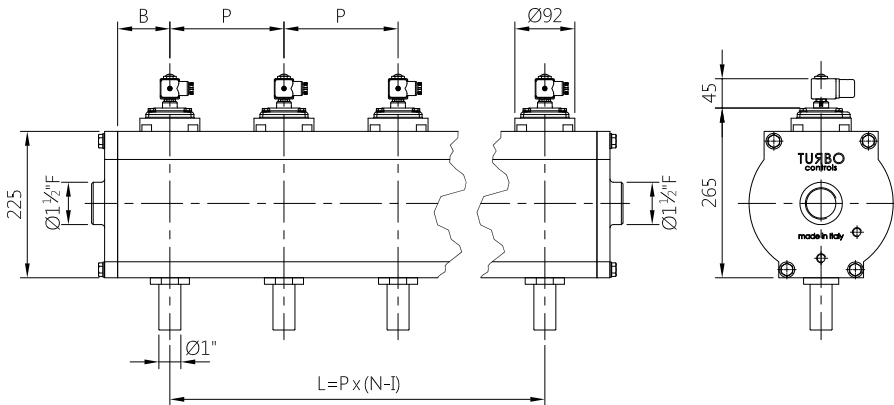
O-Ring  
NBR

Temperatura esercizio  
-20°C +80°C

Pressione esercizio  
0,5 ÷ 6 bar - 0,5 ÷ 8 bar

Versione basse temperature  
- 40°C +80°C

(Tubi Soffiatori in Alluminio)



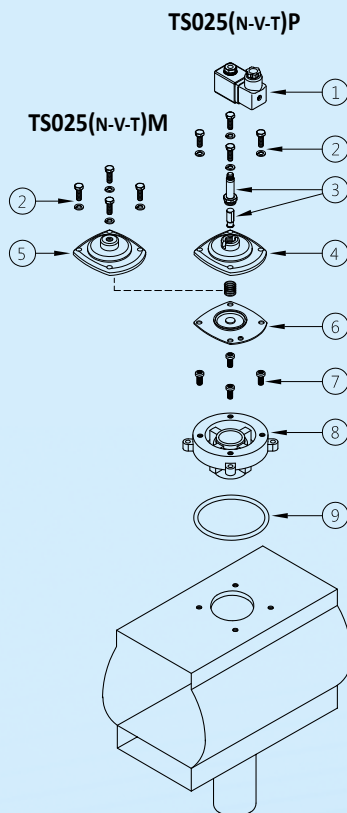
Per le dimensioni di P min e B min, pregio contattare il ns ufficio tecnico

## DESCRIZIONE

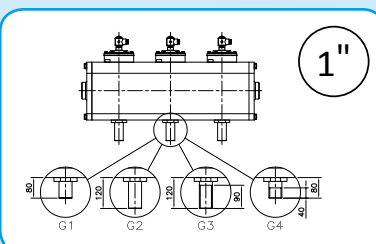
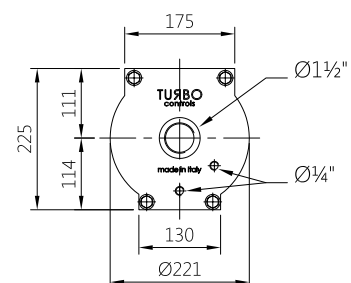
## TS025(N-V-T)P / TS025(N-V-T)M

|    |                     |   |
|----|---------------------|---|
| 1  | Bobina - Connettore | BH10 V## / V##  |
| 2  | Viti - Rondelle     | TKITVTE06X20X4  |
| 3  | Gruppo pilota       | 1331080   |
| 4  | Coperchio pilota    | 1251750   |
| 5  | Coperchio remoto    | 1251770   |
| 6a | Molla membrana      | 3241002   |
| 6  | Membrana (N-V-T)    | TKISM025N Neoprene<br>TKISM025V Viton<br>TKISM0250T Bassa temperatura |
| 7  | Viti - Rondelle     | TKITVTE06X16X4  |
| 8  | Corpo valvola       | 1251300   |
| 9  | Guarnizione O-R     | 3301285   |

V## / V## = 24 Vdc - 24 Vac - 115 Vac - 230 Vac



## DETTAGLI DIMENSIONI FONDELLO



TUBO D'USCITA LISCIO CORTO = G1  
TUBO D'USCITA LISCIO LUNGO = G2  
TUBO D'USCITA FILETTATO LUNGO = G3  
TUBO D'USCITA FILETTATO CORTO = G4