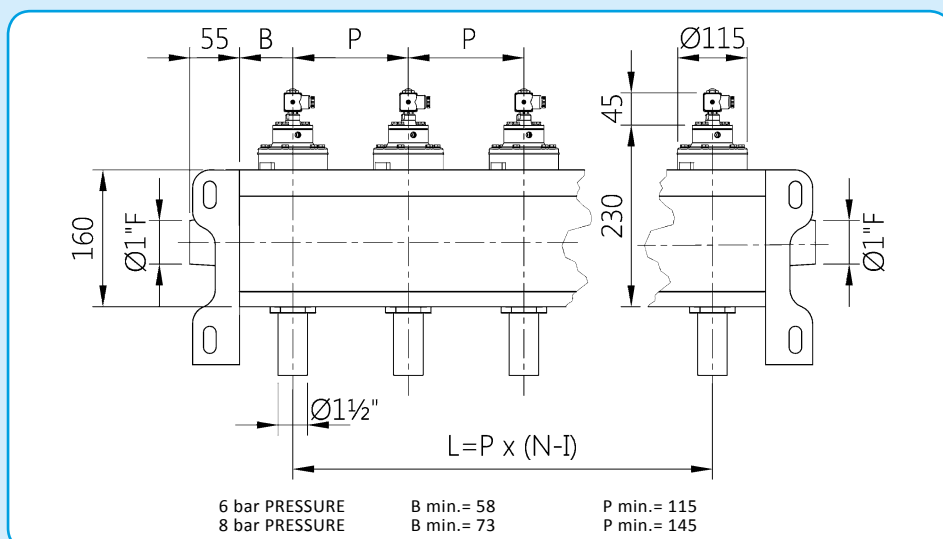


# SERIE ALUTANK 6" COMPLETO DI VALVOLE DN 1 1/2"



## CARATTERISTICHE TECNICHE

Corpo serbatoio  
Alluminio anodizzato estruso

Fondi  
Alluminio pressofuso

Tubi soffiatori  
Acciaio zincato

O-Ring  
NBR

Temperatura esercizio  
-20°C +80°C

Pressione esercizio  
0,5 ÷ 6 bar - 0,5 ÷ 8 bar

Versione basse temperature  
-40°C +80°C

(Tubi Soffiatori in Alluminio)

Per esecuzioni speciali di P min e B min, pregio contattare il ns ufficio tecnico

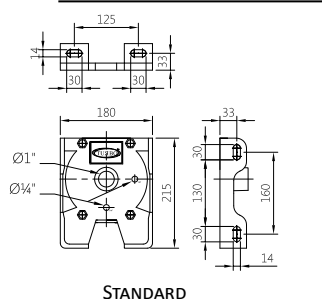
## DESCRIZIONE

## TS035(N-V-T)P / TS035(N-V-T)M

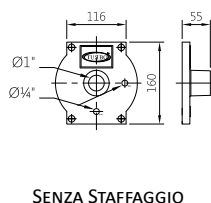
|    |                             |  |
|----|-----------------------------|--|
| 1  | Bobina - Connettore         | BH10 V## / V##   |
| 2  | Viti - Rondelle             | TKITVTE06X18X4   |
| 3  | Gruppo pilota               | 1331080  |
| 4  | Coperchio pilota            | 1251720  |
| 5  | Coperchio remoto            | 1251740  |
| 6  | Molla membrana              | 3241006  |
| 7  | Membrana secondaria (N-V-T) | TKISM010N Neoprene<br>TKISM010V Viton<br>TKISM010T Bassa temperatura |
| 8  | Viti - Rondelle             | TKITVTE06X20X6   |
| 9  | Coperchio                   | 1251810  |
| 10 | Molla membrana              | 3241018  |
| 11 | Membrana primaria (N-V-T)   | TKISM035N Neoprene<br>TKISM035V Viton<br>TKISM035T Bassa temperatura |
| 12 | Viti - Rondelle             | TKITVTE08X20X2   |
| 13 | Corpo valvola               | 1251370  |
| 14 | Guarnizione O-R             | 3301276  |

V## / V## = 24 Vdc - 24 Vac - 115 Vac - 230 Vac

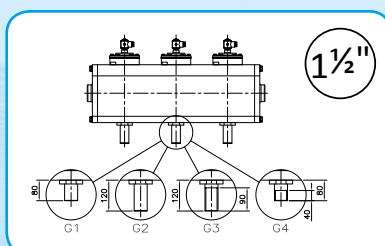
## DETTAGLIO DIMENSIONI E FISSAGGIO FONDELLO



STANDARD



SENZA STAFFAGGIO



TUBO D'USCITA LISCILO CORTO = G1  
TUBO D'USCITA LISCILO LUNGO = G2  
TUBO D'USCITA FILETTATO LUNGO = G3  
TUBO D'USCITA FILETTATO CORTO = G4

## TS035(N-V-T)P

