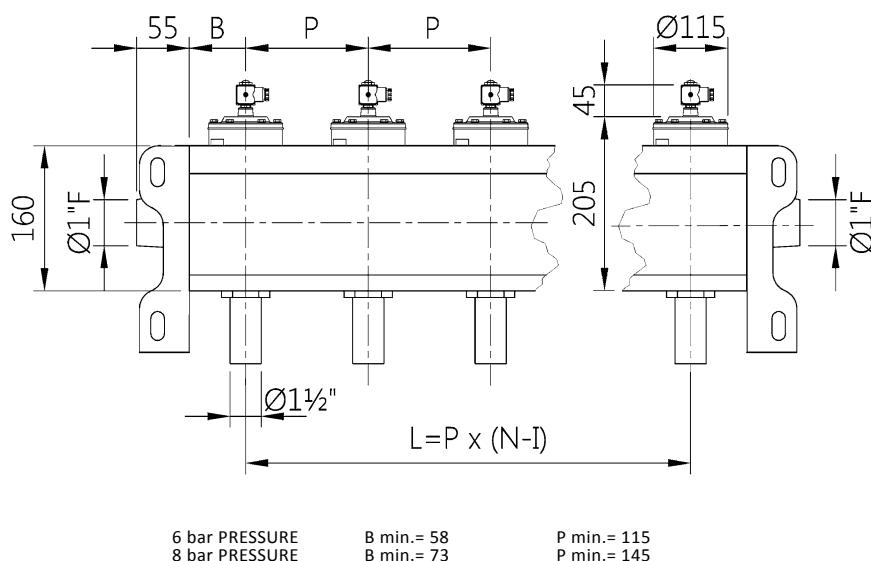


# SERIE ALUTANK 6" COMPLETO DI VALVOLE DN 1 1/2"



## CARATTERISTICHE TECNICHE

Corpo serbatoio  
Alluminio anodizzato estruso

Fondi  
Alluminio pressofuso

Tubi soffiatori  
Acciaio zincato

O-Ring  
NBR

Temperatura esercizio  
-20°C +80°C

Pressione esercizio  
0,5 ÷ 6 bar - 0,5 ÷ 8 bar

Versione basse temperature  
-40°C +80°C

(Tubi Soffiatori in Alluminio)

Per esecuzioni speciali di P min e B min, pregio contattare il ns ufficio tecnico

## DESCRIZIONE

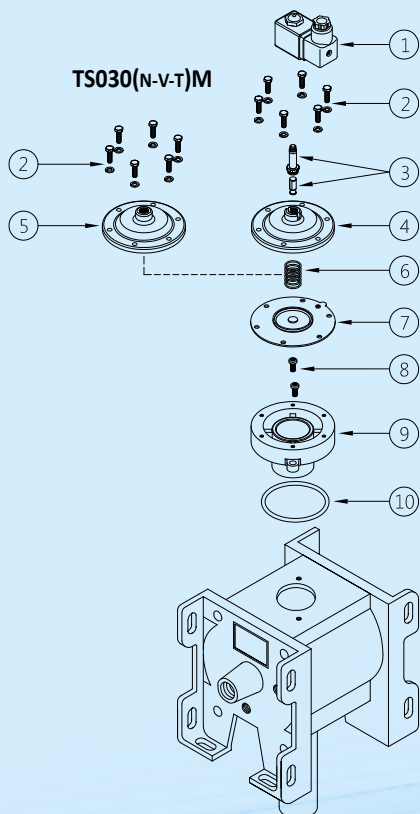
## TS030(N-V-T)P / TS030(N-V-T)M

1	Bobina - Connettore	BH10 V## / V##
2	Viti - Rondelle	TKITVTE06X20X6
3	Gruppo pilota	1331080
4	Coperchio pilota	1251802
5	Coperchio remoto	1251805
6	Molla membrana	3241018
7	Membrana (N-V-T)	TKISM030N Neoprene TKISM030V Viton TKISM030T Bassa temperatura
8	Viti - Rondelle	TKITVTE06X20X2
9	Corpo valvola	1251350
10	Guarnizione O-R	3301276

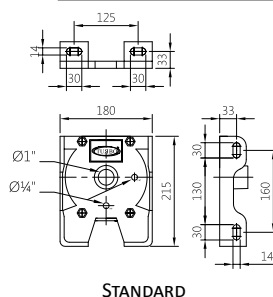
V## / V## = 24 Vdc - 24 Vac - 115 Vac - 230 Vac

### TS030(N-V-T)P

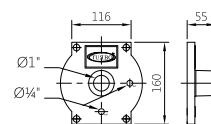
### TS030(N-V-T)M



## DETTAGLIO DIMENSIONI E FISSAGGIO FONDELLO



STANDARD



SENZA STAFFAGGIO

TUBO D'USCITA LISCIO CORTO = G1  
TUBO D'USCITA LISCIO LUNGO = G2  
TUBO D'USCITA FILETTATO LUNGO = G3  
TUBO D'USCITA FILETTATO CORTO = G4

